

# RETOUR ET PARTAGE D'EXPERIENCE DE NOS CHANTIERS

FICHE N°2

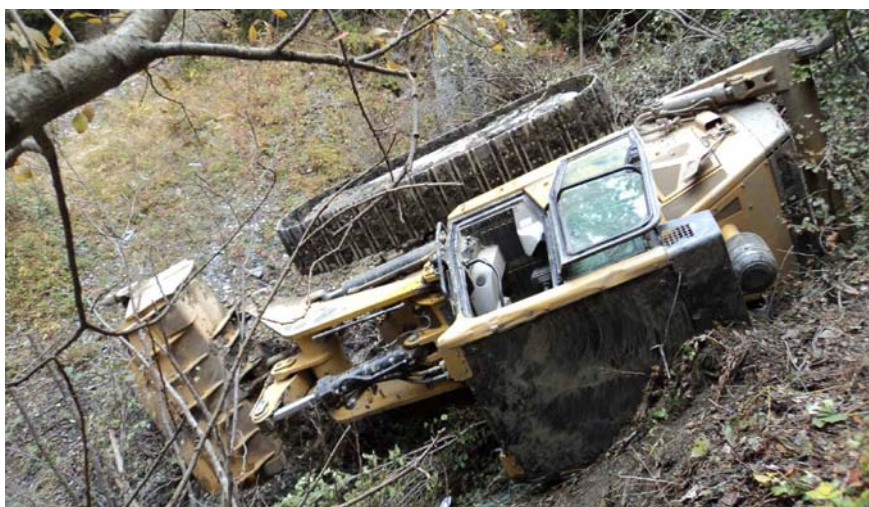
## Conduite d'Engins

Accident avec 5 jours d'arrêt

### LES FAITS

Dans le cadre de transport de blocs rocheux, la partie aval de la piste de chantier a cédé au passage d'un TRAX (chargeuse sur chenilles).

Le TRAX déstabilisé a basculé sur le flanc puis après 3 tonneaux s'est immobilisé dans la combe grâce à l'appui du godet et de la cabine sur les matériaux du site.



Le conducteur du TRAX a eu une contusion à la tête. Il portait ses EPI, il avait attaché sa ceinture et la cabine a correctement absorbé le choc.

### ANALYSE DES FAITS

- > Piste étroite (< 3 m)
- > Fragilisation de la piste par la pluie et par succession de gel et de dégel (chantier en montagne)
- > Fragilisation de la piste par le passage répété des TRAX trop près de la crête du talus.
- > Utilisation de TRAX non prévue
- > Balisage de la piste insuffisant dans les virages
- > Perte de vigilance du conducteur due aux trajets similaires répétés au même endroit.

### LES ENSEIGNEMENTS



Le port des EPI et de la **ceinture de sécurité** a sauvé la vie du conducteur !



**Les pistes de chantier en montagne présentent des fragilités** dues aux variations météorologiques importantes et parfois fréquentes qui doivent être prises en compte lors de l'étude géotechnique et géophysique des tracés.

Lors de l'utilisation de **nouveaux engins** sur le chantier, **la circulation (organisation et pistes) doit être revue pour garantir la stabilité** du sol et l'acceptation des gabarits.

